



PSÍ pisoár

www.cistamesta.cz

TECHNICKÝ LIST



Dodavatel: DOG production s.r.o.

📍 Záhřebská 43, 616 00 Brno, CZ 📞 info: 774 056 415 📞 prodej: 775 372 680

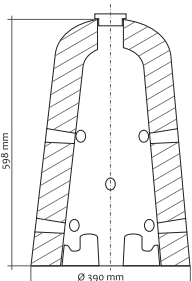
✉ info@pszachody.cz 🌐 www.pszachody.cz 🌐 www.dogproduction.eu 🌐 www.cistamesta.cz



PSÍ pisoár

TECHNICKÝ LIST

ROZMĚROVÉ PARAMETRY PRVKŮ:



Technická specifikace:

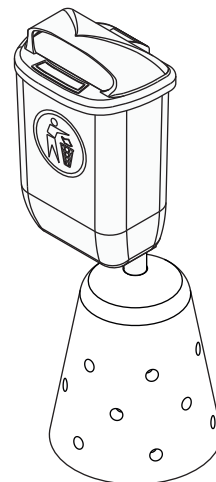
- výška: 598 mm
- průměr: 390 mm
- váha těla: 81 kg
- váha nádržky: 5 kg
- tloušťka stěny: 7 cm

Plastový koš:

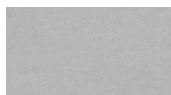
- objem: 50 litrů
- váha: 4,3 kg
- barva: oranžová

Schránka na sáčky:

- materiál: pozinkovaný plech
- množství: 50 papírových sáčků nebo 100 ks PE sáčků



TYPY POVRCHŮ:



Natur: povrch hladký, v barvě šedé, prostý beton na bázi cementu a plniva (kameniva) modifikovaný ekologicky nezávadnými zušlechťujícími přísadami. Betonový psí pisoár je vyráběn technologií vibrolití.



Dunaj: prostý beton na bázi cementu a plniva (kameniva) modifikovaný ekologicky nezávadnými zušlechťujícími přísadami. Povrch vymývaný je vyráběn technologií vibrolití s následným vymýváním pohledové strany.

PŘEDNOSTI BETONOVÉHO PSÍHO PISOÁRU:

- 🐾 rychlá a jednoduchá instalace nevyžadující speciální technologie,
- 🐾 minimální údržba,
- 🐾 Betonový psí pisoár slouží i jako nosný prvek odpadkového koše a dávkovače na pytlíky na exkrementy,
- 🐾 při instalaci Psího pisoáru a odpadkového koše není nutné betonový prvek pevně spojovat s terénem,
- 🐾 kvalitní provedení zajišťuje vysoké užitné vlastnosti jako: dlouhodobá životnost, teplotní odolnost, vysoká pevnost, odolnost vůči působení mrazů, rozmrazovacím a chemickým látkám, vysokou trvanlivost,
- 🐾 možnost kombinace s dlažbami a jinými doplňky stejného povrchu z nabídky výrobků firmy Beton Brož s.r.o.

KAM MŮŽEME BETONOVÝ PSÍ PISOÁR DOPORUČIT?

🐾 V provedení Solitér je možné umístit Betonový psí pisoár kdekoliv. Je vhodný pro města i obce. Snadno se umístí do trávy na okraje parků, do dlažby, na začátky chodníků, do připravených ploch, které jsou vysypány kamínky atd. Díky své váze 86 kg nepodléhá snadno vandalismu a není jednoduché ho přemístit. Je tedy ideální na jakékoliv veřejné plochy všude tam, kde chceme psům vymezit místo pro venčení bez následků škod na majetku.

🐾 V provedení Komplet je ideálním prvkem pro psí výběhy, cvičiště, parky, soukromé pozemky: např. parky hotelů, kempů, okrasných zahrad apod. Samozřejmě je vhodný do měst, kde spojení pisoáru s odpadkovým košem nabízí možnost vyvenčit psa i tam, kde to doteď nebylo možné (hrady, zámky, historická centra, centra měst s chybějící zelenou plochou).

🐾 Na jednorázové akce – výstavy psů, psí závody, soutěže probíhající v přírodním prostředí atd.

🐾 V provedení Solitér + informativní cedule může sloužit zároveň jako reklamní plocha, upoutávka, či jako odkaz na sponzora, který pro zušlechtění okolí Betonový psí pisoár zakoupil (je možné vybrat si z obou povrchů a různých velikostí informačních cedulí – jednostranných či oboustranných).



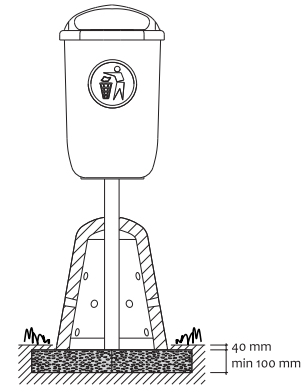
PSÍ pisoár

TECHNICKÝ LIST

POKLÁDKA BETONOVÉHO PSÍHO PISOÁRU

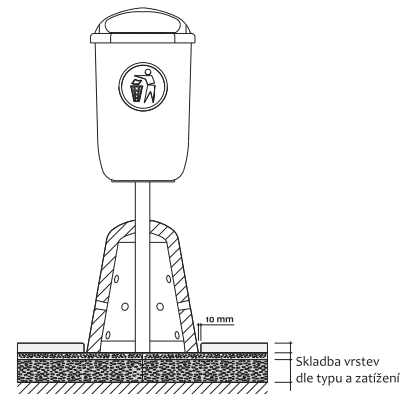
1. Varianta – ULOŽENÍ DO VOLNÉHO TERÉNU.

Jako podkladní vrstvu na zpevněnou pláň doporučujeme použít drcené kamenivo frakce 4–8 mm s minimální výškou 100 mm. Na připravený urovnaný podklad se umístí Psí pisoár a následně se do vrchního otvoru vsune trubka tak, aby byla kolmá k vodorovné ose. Na trubku se nainstaluje koš na odpadky pomocí třmenů. Schránka na sáčky se umísť pomocí třmenů zády ke koši na odpadky. Do schránek se vloží papírové či PE sáčky.



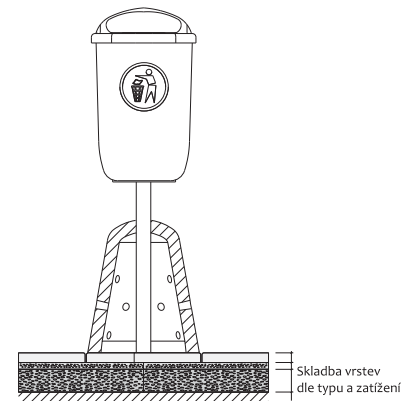
2. Varianta – ULOŽENÍ DO ZADLÁŽDĚNÉ PLOCHY.

Jako podkladní vrstvu použijeme drcené kamenivo frakce 4–8 mm, které je součástí kladecí vrstvy. Optimální uložení pisoáru je tehdy, kdy betonový prvek je zapuštěn 40 mm pod úroveň okolního terénu. Při zadláždění okolního prostoru doporučujeme mezi betonovým prvkem psího pisoáru a dlažbou vytvořit distanci 10 mm. V případě zabudování Psího pisoáru do zadlážděné plochy tloušťky dlažby větší než 40 mm, je nutné podkladní vrstvu v místě Psího pisoáru dosypat tak, aby spodní hrana betonového bloku pisoáru byla o 40 mm níže než nášlapná plocha dlažby. Instalace koše na odpadky a schránky na pytlík viz. bod 1.



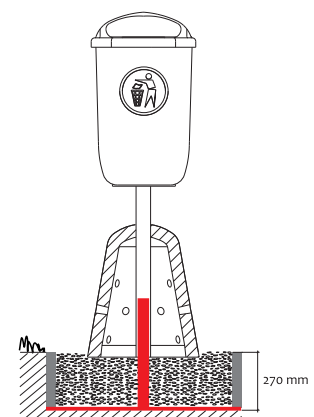
3. Varianta – ULOŽENÍ NA ZADLÁŽDĚNOU PLOCHU.

Na zadlážděnou urovnanou plochu se volně usadí Betonový psí pisoár. Je možné Psí pisoár zajistit betonovým lepidlem. Instalace koše na odpadky a schránky na pytlík viz. bod 1.



4. Varianta – ANTIVANDAL / OKRASNÁ.

Tato varianta nabízí jak zhodnocení estetické, tak speciální antivandalovou úpravu proti vyvrácení. Součástí instalace je v zemi zabudovaná betonová skruž a její fixace kovovou tyčí s konstrukcí. Vnitřní část skruže je vysypána okrasným pískem. Instalace koše na odpadky a schránky na pytlík viz.





PSÍ pisoár

TECHNICKÝ LIST

PODKLAD A POKLÁDKA

Podklad je jednou z nejdůležitějších částí při instalaci psího pisoáru. Při nekvalitně provedené podkladní vrstvě pod psím pisoárem, nemůže prvek vyrovnat nedostatky terénu. Samotnou instalaci psího pisoáru lze realizovat ve 3 variantách. V případě, že jsou na výrobku patrné zjevné vady, nesmí dojít k zabudování do konstrukce!

EXPEDICE

- 🐾 výrobky jsou uloženy na paletách EUR o rozměrech 1200 × 800 mm,
- 🐾 počet kusů na EUR paletě je 6,
- 🐾 výrobky jsou na paletě fixovány pomocí PET pásky,
- 🐾 zboží si můžete vyzvednout osobně v sídle výrobce Beton BROŽ – Otnice,
- 🐾 cena za dopravu je individuální dle vzdálenosti a množství odebraného zboží,
- 🐾 koše a schránky na sáčky pro psí exkrementy jsou baleny samostatně v krabicích.

DOPRAVA A MANIPULACE

- 🐾 při skladování, manipulaci i dopravě výrobků musí být dodržovány příslušné platné bezpečnostní předpisy (pro silniční i železniční přepravu),
- 🐾 manipulace s výrobky se uskutečňuje pomocí vysokozdvíhových vozíků (VZV), popř. jiných prostředků k tomu uzpůsobených,
- 🐾 s výrobky lze provádět i ruční manipulace spojené s drobným prodejem, platí však, že drobný prodej a výdej výrobků z rozbalených palet řídí znalá nebo poučená osoba,
- 🐾 manipulovat s výrobky lze jen v případě nerozbalených (originálně zabalených) palet,
- 🐾 při manipulaci s jednotlivými prvky je nutné se vyvarovat pokládání prvku na hranu podstavy prvku, nešetrnou manipulací hrozí poškození hrany.

SKLADOVÁNÍ

- 🐾 při skladování nelze palety s výrobky ukládat ve sloupci na sobě,
- 🐾 výrobky je možné skladovat i na nezastřešených otevřených plochách, nejlépe však v originálním balení, přičemž je nutné zabránit mechanickému poškození jednotlivých výrobků,

🐾 v případě dlouhodobého skladování výrobků na paletách doporučujeme z hlediska tvorby vápenných výkvětů použít takový způsob skladování (zabezpečení), který zamezí pronikání srážkových vod a vzdušné vlhkosti dovnitř palet s betonovými dlažebními bloky.

DOPLŇUJÍCÍ INFORMACE

Rozdíly v barvě a struktuře jednotlivých výrobků mohou být způsobeny odlišnostmi v odstínech a vlastnostech surovin a odlišnostmi při tvrdnutí, kterých se výrobce nemůže vyvarovat, a proto nejsou považovány za významné.

Výskyt vápenných výkvětů na betonových výrobcích (výrobce se jich nemůže vyvarovat) nemá vliv na jejich užitné vlastnosti a nepovažuje se za významný, v případě, že jsou na betonových prvcích patrné zjevné vady, nesmí dojít k zabudování do konstrukce, při případném dořezávání betonových výrobků, je nutné tyto práce provádět tak, aby nedošlo ke znečištění a znehodnocení jiných prvků jemným prachem.

ÚDRŽBA

- 🐾 produkt je bezúdržbový,
- 🐾 v letních měsících nebo při vysoké koncentraci moči doporučujeme jednorázové osprchování Betonového psího pisoáru, aby se snížila koncentrace pachu moči,
- 🐾 důležité je výrobek chránit před nepřiměřeným mechanickým poškozením.

TECHNICKÉ PORADENSTVÍ

Údaje uvedené na této stránce obsahují všeobecné informace o výrobku, jeho použití a odpovídají našim současným znalostem a zkušenostem. Pro více informací ohledně doporučení místa pro Psí pisoár kontaktujte:

- 🐾 Šárku Fialovou, +420 774 056 415
- 🐾 sarka.fialova@dogproduction.cz

V případě potřeby speciální či atypické pokládky požádejte o technickou podporu výrobce Beton BROŽ.

Technické poradenství:

- 🐾 technickeinfo@betonbroz.cz (+420 777 223 940)

Pro poradenství pokládky a realizace:

- 🐾 technickeinfo@betonbroz.cz (+420 777 222 805)

Dodavatel: DOG production s.r.o.

🐾 Záhřebská 43, 616 00 Brno, CZ 🐾 info: 774 056 415 🐾 prodej: 775 372 680

🐾 info@pszachody.cz 🐾 www.pszachody.cz 🐾 www.dogproduction.eu 🐾 www.cistamesta.cz